



12.03.2021.

KFV Bohlekegeln Oberspreewald Lausitz e.V.  
Erstellt Heinz Krahl



12.03.2021.



Sportland Brandenburg

09.03.2021. Corona > Vorsicht bei Aussetzung der Beiträge für Mitglieder



Seit Monaten findet in den Sportvereinen kaum ein Trainingsbetrieb statt. Sporthallen sind komplett gesperrt und Trainingsplätze erst seit kurzem eingeschränkt wieder nutzbar. Da stellt sich vielen Vereinsvorständen die Frage nach einer Beitragserstattung, einer Beitragsreduzierung oder gar dem Aussetzen der Beitragspflicht für die Vereinsmitglieder. Verständlich, aber gefährlich. Denn aufgepasst: Das Bundesfinanzministerium hat sich dazu klar geäußert und warnt vor einem damit verbunden möglichen Verlust der Gemeinnützigkeit.

Vorstände sollten daher ihre Satzung genau prüfen, wer für die Beitragsfestsetzung zuständig ist. Bestätigt die Satzung, dass der Vorstand allein darüber entscheiden kann, dann reicht ein entsprechender Vorstandsbeschluss aus. Ist dagegen die Mitgliederversammlung zuständig, dann

müssen mögliche Änderungen auch dort beschlossen werden. Zudem sollten Vereine beachten, für welchen Zeitraum ggf. die Beiträge beschlossen werden. Lediglich in Einzelfällen kann der Vorstand für in Not geratene Mitglieder Kürzungen oder Aussetzungen entscheiden. Beitragssenkungen ohne gültige Beschlüsse des zuständigen Vereinsorgans können dagegen zum Verlust der Gemeinnützigkeit führen

<https://lsb-brandenburg.de/category/news-2021>

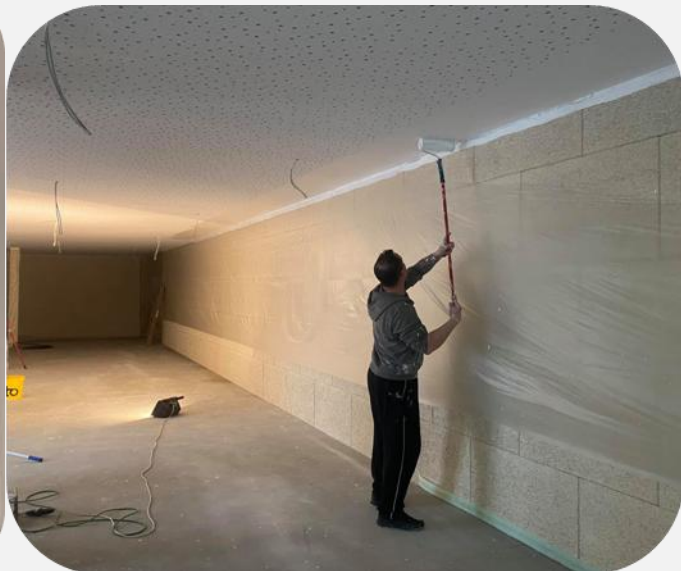
13.03.2021.

[SV Lok Blankenburg Abt. Kegeln](#)

[28. Februar](#)

Unser großes Vorhaben einer neuen 4Bahnen Anlage hat die letzten monate mächtig Fahrt aufgenommen

Malerarbeiten stehen kurz vorm Abschluss



Am 8.3. wenn alles klappt gehts mit dem Einbau der neuen Bahnen los  
Wir sind schon mächtig aufgereggt und freuen uns riesig das der Bau so gut voran kommt

Danke an alle Unterstützer sei es mit Material oder Muskelschmalz



11.03.2021.

[SV Lok Blankenburg Abt. Kegeln](#)

[15tgSp nonSstaosrcdaefdf.o](#) ·

Hallo Kegelgemeinde

Wir veräußern / lösen unsere 2 Bahnenanlage Bohle auf



Wer Interesse an einigen Sachen hat bitte unter 01711408557 melden bitte nur Whatsapp

Oder hier eine Nachricht schreiben

steuerungen Austellautomaten ect (1995) alles zu haben Bahn ist abgenommen und noch Spielbereit

Einzig die beiden Bohlen und Fehlwurfrinnen sind reserviert

Keine Angst wir hören nicht auf

Unsere neue Bahn wird bald fertig 😊😊😊😊🎳🎳🎳🎳

Lg Gut Holz

**Für Irrtümer und Druckfehler übernehmen wir keine Haftung!  
„Angaben ohne Gewähr“!**

KFV Bohlekegeln Oberspreewald Lausitz e.V.

Sportkeglerverband Brandenburg e.V.

Weiterhin



Euer OSL - Web-Team